

### Chernobyl disaster aftermath: life expectancy

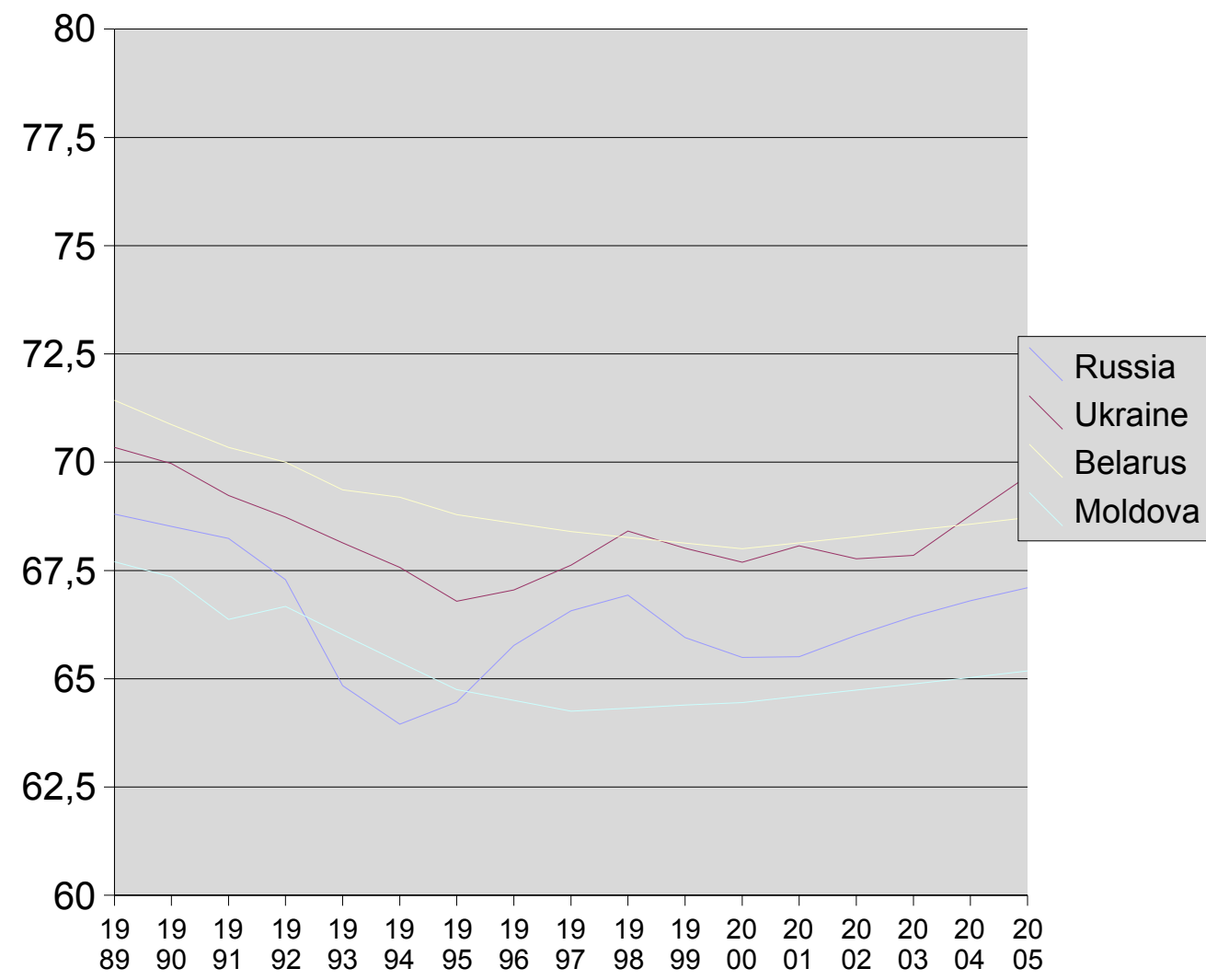
Source: US Census Bureau (Int'l), <http://www.census.gov/ipc/www/idbprint.html>

Comments: <http://www.makarevitch.org/rant/IAEA/tchernobyl-200509/tchernobyl.html>

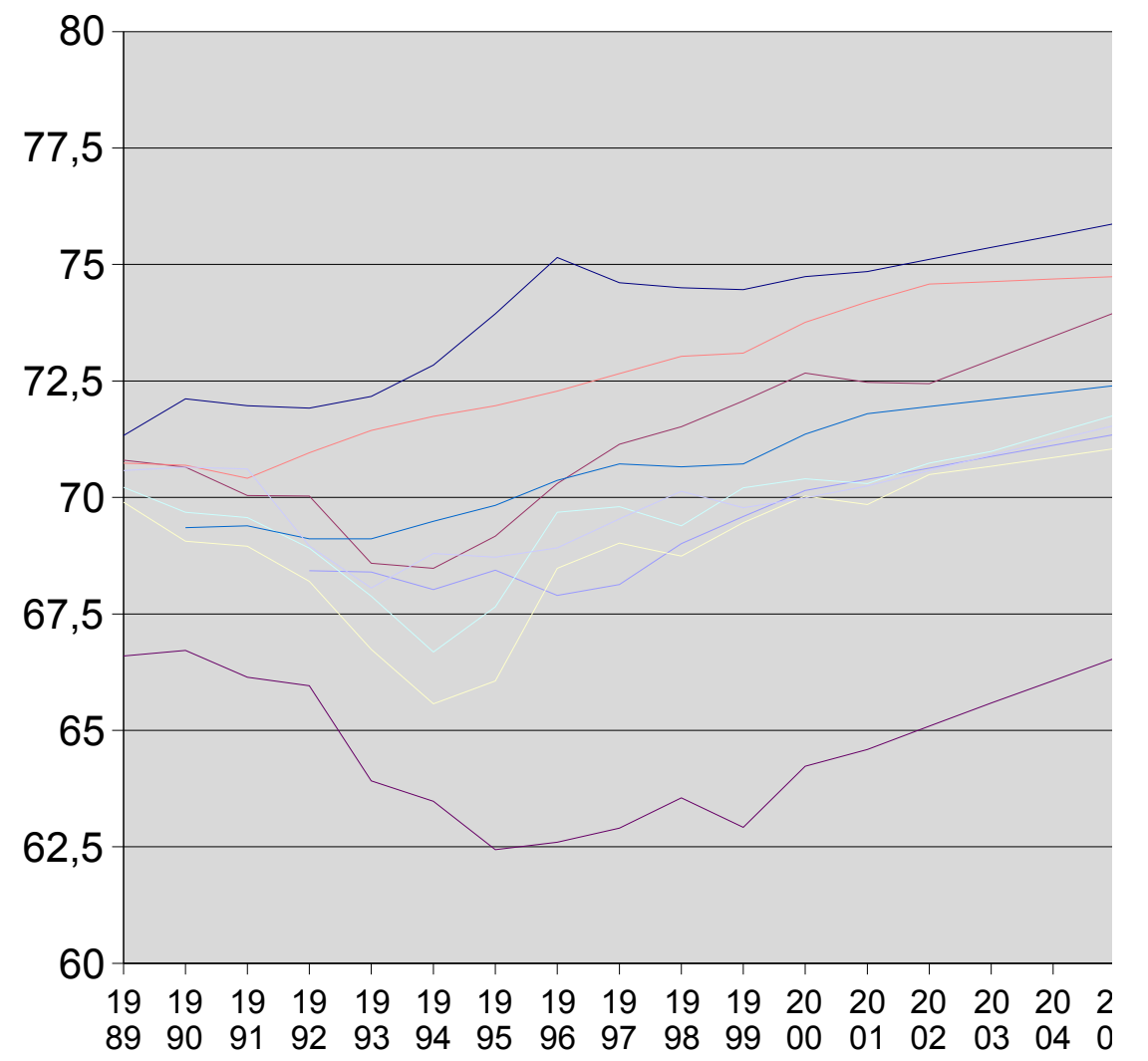
#### Life expectancy at birth (both sexes)

Year	Russia	Ukraine	Belarus	Moldova	Romania	Lithuania	Latvia	Estonia	Kazakhstan	Poland	Hungary	Armenia	Georgia	France
1989	68,8	70,34	71,43	67,7		70,8	69,9	70,22	66,6	70,74		70,58	71,33	
1990	68,52	69,97	70,87	67,35		70,65	69,06	69,68	66,72	70,69	69,35	70,65	72,12	76,76
1991	68,24	69,23	70,34	66,37		70,04	68,95	69,57	66,14	70,41	69,39	70,61	71,97	76,95
1992	67,29	68,73	70	66,67	68,43	70,03	68,2	68,91	65,96	70,96	69,11	68,96	71,92	77,23
1993	64,84	68,14	69,36	66,02	68,4	68,59	66,74	67,88	63,92	71,44	69,11	68,06	72,17	77,3
1994	63,95	67,57	69,19	65,38	68,02	68,48	65,57	66,68	63,48	71,74	69,49	68,8	72,84	77,72
1995	64,46	66,79	68,79	64,75	68,44	69,17	66,06	67,65	62,44	71,97	69,83	68,72	73,94	77,83
1996	65,77	67,05	68,59	64,5	67,9	70,3	68,48	69,68	62,6	72,28	70,37	68,92	75,15	78,02
1997	66,57	67,62	68,4	64,25	68,13	71,14	69,02	69,8	62,9	72,66	70,72	69,54	74,61	78,39
1998	66,93	68,41	68,26	64,32	69,01	71,52	68,74	69,39	63,55	73,03	70,66	70,13	74,5	78,5
1999	65,95	68,01	68,13	64,39	69,59	72,07	69,46	70,21	62,92	73,1	70,72	69,78	74,46	78,53
2000	65,49	67,69	68	64,45	70,15	72,67	70,03	70,4	64,23	73,76	71,36	69,99	74,74	78,79
2001	65,51	68,07	68,14	64,6	70,39	72,47	69,85	70,3	64,59	74,2	71,8	70,25	74,85	78,95
2002	66	67,77	68,28	64,74	70,63	72,44	70,49	70,74	65,09	74,58	71,95	70,58	75,11	79,12
2003	66,44	67,85	68,43	64,88	70,88	72,95	70,67	70,99	65,59	74,63	72,1	70,91	75,37	79,28
2004	66,8	68,77	68,57	65,03	71,12	73,46	70,86	71,38	66,07	74,69	72,25	71,23	75,62	79,44
2005	67,1	69,68	68,72	65,18	71,35	73,97	71,05	71,77	66,55	74,74	72,4	71,55	75,88	79,6

#### Life expect.

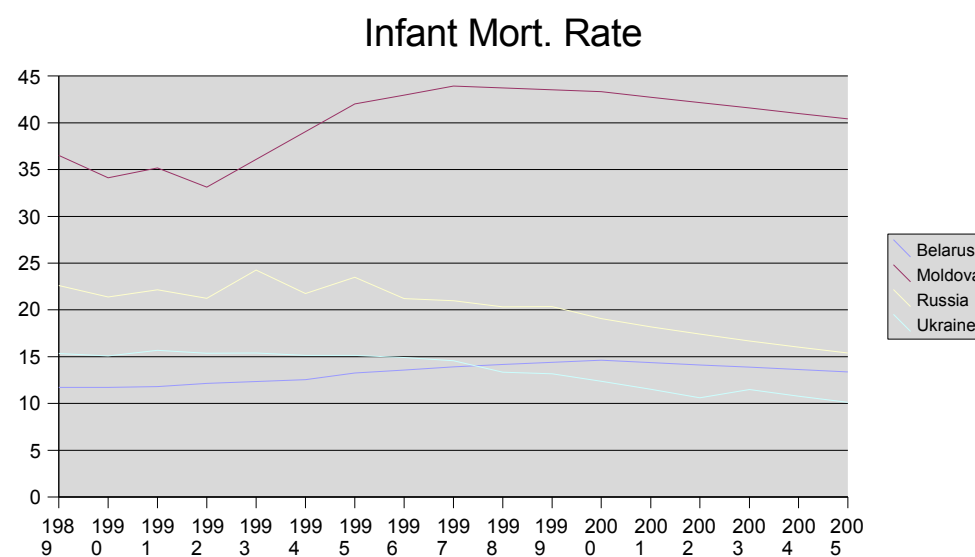


#### Life expect.



#### Infant Mort Rates

	Belarus	Moldova	Russia	Ukraine
1989	11,71	36,5	22,61	15,34
1990	11,71	34,11	21,38	15,07
1991	11,79	35,16	22,16	15,68
1992	12,13	33,13	21,24	15,37
1993	12,34	36,1	24,27	15,4
1994	12,54	39,06	21,74	15,15
1995	13,24	42,01	23,48	15,14
1996	13,58	42,97	21,21	14,91
1997	13,92	43,92	20,98	14,57
1998	14,16	43,72	20,33	13,34
1999	14,39	43,52	20,35	13,16
2000	14,63	43,32	19,06	12,37
2001	14,38	42,74	18,19	11,51
2002	14,12	42,16	17,4	10,59
2003	13,87	41,58	16,68	11,49
2004	13,62	41	16,01	10,78
2005	13,37	40,42	15,39	10,11



#### Life expectancy at birth (by sexes)

